



# NLKカーリフト



## 人にやさしい未来の夢を実現する



 **日本リフト株式会社**  
NIHON LIFT Co., LTD

〒252-0313 神奈川県相模原市緑区西橋本 3-11-32  
TEL: 042-773-2120 FAX: 042-773-4436  
URL <http://members.jcom.home.ne.jp/nihonlift/>

詳しくは、ホームページをご覧ください、当社までお問い合わせください

# アンローダー

床下格納タイプ  
U2-A型 U2-B型

## 全自動でフロアプレート開閉格納

フロアプレートの開閉までスイッチでの自動操作が行えるため 手をプレートに触れることがなく衛生的です

後部ドアがいつでも開閉できる床下格納リフトは ドックシェルター・プラットホームへの着車が簡単で 荷役作業のスピードアップが図れます

アルミプレートを標準化するなどリフト本体の軽量化により 車の積載量が多くとれるように工夫しました

☆より安全のためランプ付電源スイッチを運転室内に標準装備しました

☆音声アラームでリフト作業時に「リフトが動きます ご注意ください」と音声で促します夜間作業時のために減音と消音機能付です

☆キャストーストッパー付プレートは広く安全に使用できます

☆アルミプレートはアルマイト処理 クリア電着塗装の二重の保護により美しく 耐久性に優れています



### ■U2-A・U2-B型主要諸元

項目	型式	U2-A1	U2-A2	U2-A3	U2-B1	U2-B2	U2-B3
最大リフト能力		1000kg					
適用車種		中型車	中型車～大型車				
上昇・下降時間		約10～15秒			約12～20秒		
操作方法		リモートコントロール+トグルスイッチ					
格納		全自動スライド格納					
バッテリー電動式		DC24V					
最小～最大床面高さ		積載時900mm～空車時1250mm			積載時1200mm～空車時1550mm		
推定自重(kg)		約410	約420	約430	約440	約450	約460
プレート先端		自動テイルト					
キャストーストッパー		標準装備(一体式)			オプション(二分割式・二分割連動式)		
プレート寸法(mm)		2000中X1550	2200中X1550	2400中X1550	2000中X1550	2200中X1550	2400中X1550

カタログの内容は予告なく変更することがあります



# アンローダー

床下格納タイプ  
U3-S型 U3-A型 U3-B型

後部ドアがいつでも開閉できますので 荷役作業のスピードアップが図れます  
アルミプレートを標準化することにより 車の積載量が多くとれるように工夫しました  
コンパクトな床下格納リフトは 安全で使いやすく 必要な時に使えるリフトです

☆より安全のためランプ付電源スイッチを運転室内に標準装備しました

☆音声アラームでリフト作業時に「リフトが動きます ご注意下さい」と音声で促します夜間作業時のために  
減音と消音機能付です

☆キャストストッパー付プレートは広く安全に使用できます

☆アルミプレートはアルマイト処理 クリアー電着塗装の二重の保護により美しく 耐久性に優れています





# 〈スライド格納タイプ〉

## ドックシェルター・プラットホームへの着車が簡単ピッタリ



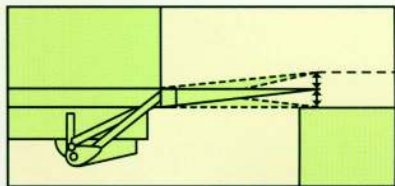
### ★安全器 (ヒューズ付)

ヒューズ付安全器をバッテリーの近くに設置しました。リフトを使用しない時、運転室内のスイッチを切ることで電源が遮断されます。またヒューズが付いているため、より安全です。



### ★ワイヤレスリモコン (オプション)

コードレスで離れた所から遠隔操作が出来ます。



### ★上限首振り傾斜機構

ターミナル等でロールボックス荷役で荷台とプラットホームの間に段差があっても、プレートを首振り傾斜させて渡し板として荷役がスムーズにできます。



### ★運転室内に安全スイッチを設置

安全性のため運転室内にランプ付電源スイッチを設けました。スイッチを切ることで、一切の作動をストップし、いたずら等の防止に役立ちます。



### ★低騒音BOXユニット

振動吸収リングと吸収材の適用で、低騒音を実現しました。

### ★操作は新機構の2系列

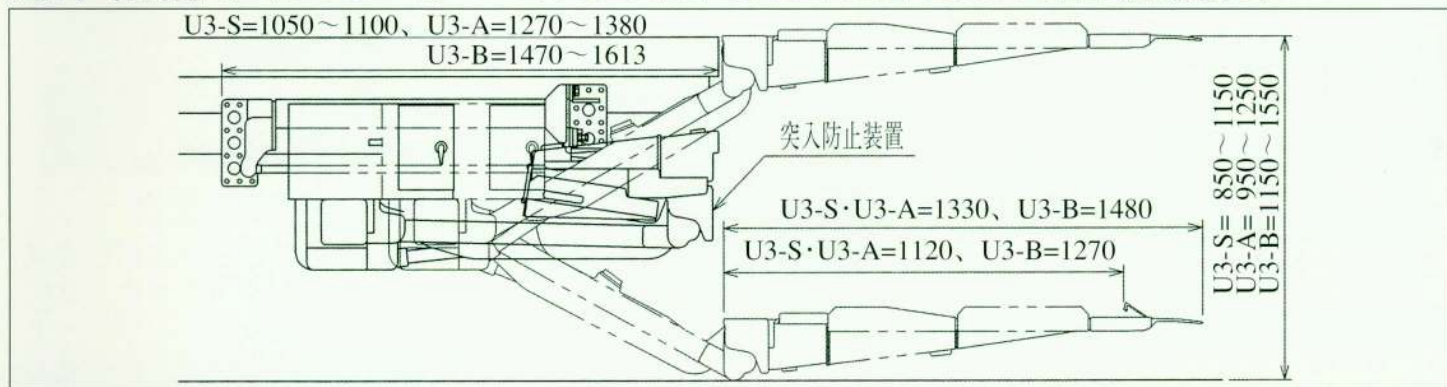
リモートコントロールスイッチとトグルスイッチが装備されたことにより、どちらのスイッチでも操作ができます。



### ★キャストーストッパー

アルミプレートは標準、足踏式キャストーストッパーは、一体式が標準オプションとして、二分割式・二分割連動式が出来ます。

## 床下格納 アンローダー U3-S型 U3-A型 U3-B型 展開図



### ■U3-S型・U3-A型・U3-B型 主要諸元表

項目	型式	U3-S1	U3-S2	U3-S3	U3-A1	U3-A2	U3-A3	U3-B1	U3-B2	U3-B3
最大リフト能力		800kg			1000kg					
適用車種		2トンロング、広巾キャブ車~中型STDキャブ車、4トン車			中型車		中型車、広巾キャブ車~中型STDキャブ車、大型車			
上昇・下降時間		約10~15秒						約12~20秒		
操作方法		リモートコントロール+トグルスイッチ								
格納		半自動								
バッテリー電動式		DC24V								
最小~最大床面高さ		積載時850mm~空車時1150mm			積載時950mm~空車時1250mm			積載時1150mm~空車時1550mm		
推定自重(kg)		約340	約350	約360	約380	約385	約390	約440	約450	約460
プレート先端		自動テイルト								
キャストーストッパー		標準装備(一体式)			オプション(二分割式・二分割連動式)					
プレート寸法(mm)		1780市x1330	1980市x1330	2180市x1330	2000市x1330	2200市x1330	2400市x1330	2000市x1480	2200市x1480	2400市x1480
アルミプレート標準 キャストーストッパー標準装備 キャストーストッパー有効寸法 積載能力表										



# アンローダー

床下格納タイプ  
U3-S型 U3-A型 U3-B型

後部ドアがいつでも開閉できますので 荷役作業のスピードアップが図れます  
アルミプレートを標準化することにより 車の積載量が多くとれるように工夫しました  
コンパクトな床下格納リフトは 安全で使いやすく 必要な時に使えるリフトです

☆より安全のためランプ付電源スイッチを運転室内に標準装備しました

☆音声アラームでリフト作業時に「リフトが動きます ご注意下さい」と音声で促します夜間作業時のために  
減音と消音機能付です

☆キャストストッパー付プレートは広く安全に使用できます

☆アルミプレートはアルマイト処理 クリアー電着塗装の二重の保護により美しく 耐久性に優れています





# 〈スライド格納タイプ〉

## ドックシェルター・プラットホームへの着車が簡単ピッタリ



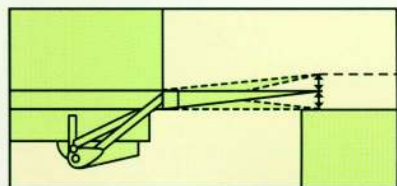
### ★安全器 (ヒューズ付)

ヒューズ付安全器をバッテリーの近くに設置しました リフトを使用しない時 運転室内のスイッチを切ることにより電源が遮断されますまた ヒューズが付いているため より安全です



### ★ワイヤレスリモコン (オプション)

コードレスで離れた所から遠隔操作が出来ます



### ★上限首振り傾斜機構

ターミナル等でロールボックス荷役で荷台とプラットホームの間に段差があっても プレート为首振り傾斜させて渡し板として荷役がスムーズにできます



### ★運転室内に安全スイッチを設置

安全性のため運転室内に ランプ付電源スイッチを設けました スwitchを切ることにより 一切の作動をストップし いたずら等の防止に役立ちます



### ★キャストーストッパー

アルミプレートは標準 足踏式キャストーストッパーは 一体式が標準 オプションとして・二分割式・二分割連動式が出来ます



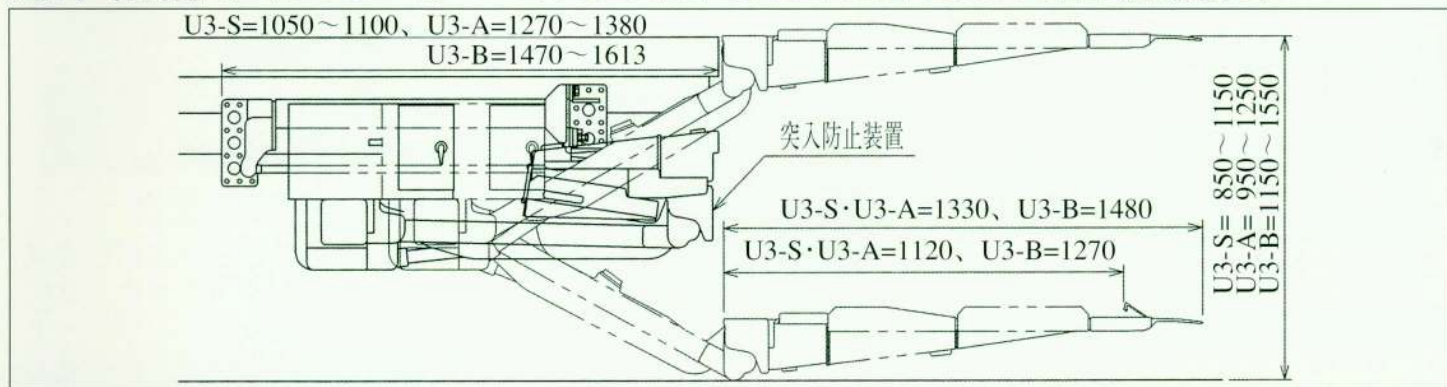
### ★低騒音BOXユニット

振動吸収リングと吸収材の適用で 低騒音を実現しました

### ★操作は新機構の2系列

リモートコントロールスイッチとトグルスイッチが装備されたことにより どちらのスイッチでも操作ができます

## 床下格納 アンローダー U3-S型 U3-A型 U3-B型 展開図



### ■U3-S型・U3-A型・U3-B型 主要諸元表

項目	型式	U3-S1	U3-S2	U3-S3	U3-A1	U3-A2	U3-A3	U3-B1	U3-B2	U3-B3
最大リフト能力		800kg			1000kg					
適用車種		2トンロング、広巾キャブ車~中型STDキャブ車、4トン車			中型車		中型車、広巾キャブ車~中型STDキャブ車、大型車			
上昇・下降時間		約10~15秒						約12~20秒		
操作方法		リモートコントロール+トグルスイッチ								
格納		半自動								
バッテリー電動式		DC24V								
最小~最大床面高さ		積載時850mm~空車時1150mm			積載時950mm~空車時1250mm			積載時1150mm~空車時1550mm		
推定自重(kg)		約340	約350	約360	約380	約385	約390	約440	約450	約460
プレート先端		自動テイルト								
キャストーストッパー		標準装備(一体式)			オプション(二分割式・二分割連動式)					
プレート寸法(mm)		1780市x1330	1980市x1330	2180市x1330	2000市x1330	2200市x1330	2400市x1330	2000市x1480	2200市x1480	2400市x1480
アルミプレート標準 キャストーストッパー標準装備 キャストーストッパー有効寸法 積載能力表										



# 垂直・リフトゲート

SLW 1型～8型

リフト能力は、600kg・1000kg

- ☆サイドの支柱が短く コンパクトです
- ☆ゲートの開閉はワンタッチロック式で スピーディーに楽な作業が出来ます
- ☆下降流量制御弁機構は荷重の大小に関わらず 下降速度が一定に自動制御です
- ☆荷物の安定が良いため LPガスボンベ等 特に安定性の悪い荷物に有効です
- ☆ゲート開閉は バランススプリング式なので楽です 折畳ゲートはオプションです
- ☆バン型車にも架装できます



カーゴ車用



バン型車用



## ■SLW型主要諸元表

項目	型式	SLW 2型	SLW2.5型	SLW 3型	SLW 4型	SLW 5型	SLW 6型	SLW 7型	SLW 8型
最大リフト能力		600kg					1000kg		
推定自重(kg)		約188	約200	約208	約216	約226	約300	約310	約380
ゲート寸法		1544×810	1724×810	1844×810	2004×810	2204×810	1823×1200	1983×1200	2283×1200
適用車種		1t～2t	2t～3t	2トンゲ～4t		4t以上	2トンゲ～4t	4t以上	
上昇・下降時間		6～14秒		6～15秒			9～19秒		
操作方法		トグルスイッチ					リモコン		
ゲート板開閉方法		バランススプリング 手動					自動開閉		
バッテリー電動式		DC12・24V		DC24V					
最大床面高さ		1050mm	1150mm	1200mm			1250mm	1500mm	



# リフトマン LC型 LD型 LE型

## 国産モデル最大級のリフト能力で荷役作業をサポート

スピードと荷役作業の多様化に優れた機能が満載のリフトマン。リフト能力に応じて、LE型(2500kg)、LD型(2000kg)、LC型(1500kg)の3種類をラインナップ。LE型・LD型は、大型荷物用に2500mm以上のロングプレートも特注製作。



●自動水平機能  
プレートに内蔵の水平センサーでプレートは自動で水平を保ちます。また、スイッチ操作により任意の角度での使用も可能です。



●キャスターストッパー  
アルミプレートには一体式の足踏式キャスターストッパーを標準設定(スチールプレートはオプション)。ストッパーは分割式・分割連動式をオプションで選択できます。

●低騒音BOXユニット



振動吸収リングと吸収材の適用で低騒音を実現。

●安全器(ヒューズ付)



ヒューズ付安全器をバッテリーの近くに配置、リフトを使用しない時、運転席内のスイッチを切ることにより電源が遮断され、いたずら防止に役立ちます。またヒューズが付いているためより安全です。

■架装例



※画像にはオプション装備を含みます。

■主要諸元

項目	型式	LC	LD	LE
最大リフト能力		1500kg	2000kg	2500kg
適用車種		4トン車以上大型車		
上昇・下降時間		約20~30秒		
操作方法		カールコード式リモートコントロール+トグルスイッチ		
バッテリー電動式		DC24V		
最小～最大床面高さ		積載時900mm～空車時1420mm		
推定自重(kg)	スチール	525kg		
	アルミ	465kg		
プレート寸法	スチール	巾2000~2440mm×長さ1520mm	巾2000~2440mm×長さ1520mm(オプション:~2500mm)	
	アルミ	巾2000~2440mm×長さ1500mm	巾2000~2440mm×長さ1500mm(オプション:~2500mm)	
プレート先端		自動テイルト		
開閉装置		自動開閉		

カタログの内容は予告なく変更することがあります。No.2012-7



# リフトマン

LC型 LD型 LE型



## 標準装備 4本シリンダ+2段機構により安全かつスムーズ

- ★新機構 スイッチの切換えで自動水平モードと任意水平モードの選択ができます
- ★電源スイッチはランプ付 切り忘れ いたずら防止 安全性のため運転室内に設けました
- ★より安全機能 音声アラームでリフト作業時に「リフトが動きます ご注意下さい」と音声で促します 夜間作業時のために減音と消音機能付です



### ★安全器 (ヒューズ付)

ヒューズ付安全器をバッテリーの近くに設置しました リフトを使用しない時 運転室内のスイッチを切ることにより電源が遮断されます また ヒューズが付いているため より安全です



### ★電源スイッチはランプ付

安全性のため運転室内に ランプ付電源スイッチを設けました スイッチを切ることにより 一切の作業をストップし いたずら等の防止に役立ちます



### ★低騒音BOXユニット

振動吸収リングと吸収材の適用で 低騒音を実現しました



### ★キャストーストッパー

アルミプレートは標準 (一体式) スチールプレートはオプション 足踏式キャストーストッパーはオプションとして一体式・二分割式・二分割連動式どちらかができます

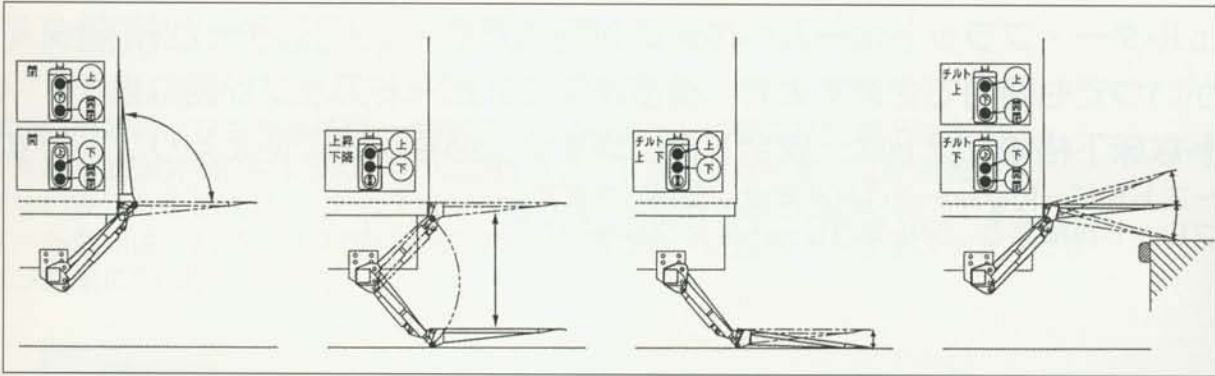
### ★操作は新機構の2系 安全で簡単

3点スイッチとトグルスイッチにより どちらのスイッチでも操作することができますので より便利になりました なお 自動水平モード 任意水平モードスイッチが内蔵されていますので どちらかを選択し さらに便利に使用できます 3点スイッチはカールコードが付いているため 引き出すことができ遠隔操作が可能です マグネットが付いているので鉄製の部分に固定することができます



# スピードと荷役作業の多様化に 優れた機能が満載のリフトマン

リフトマン動作システム



★ワイヤレスリモコン (オプション)

コードレスで離れた所から遠隔操作が出来ます



★荷台内リモコン (オプション)

荷台内に取付けできます 小型で操作性は良く スイッチの裏側にマグネットを取付けてあるため スチールの部分に簡単に固定ができます

## フロアプレートは2タイプ

・アルミ製(オプション)・

・スチール製・

新開発のアルミプレートは ボルト組立構造により美しく容易にメンテナンスができます アルマイト処理 クリアー電着塗装の二重の保護により より美しく耐久性に優れています キャスター・ストッパー一体式は標準装備 オプションとして二分割式・二分割連動式ができます

特殊なシマ鋼板により丈夫な構造になっています 万全な防錆塗装により ハードな使用にも耐える防錆性を持っています 骨組みにはメッキ鋼板を使用していますので防錆性に優れています

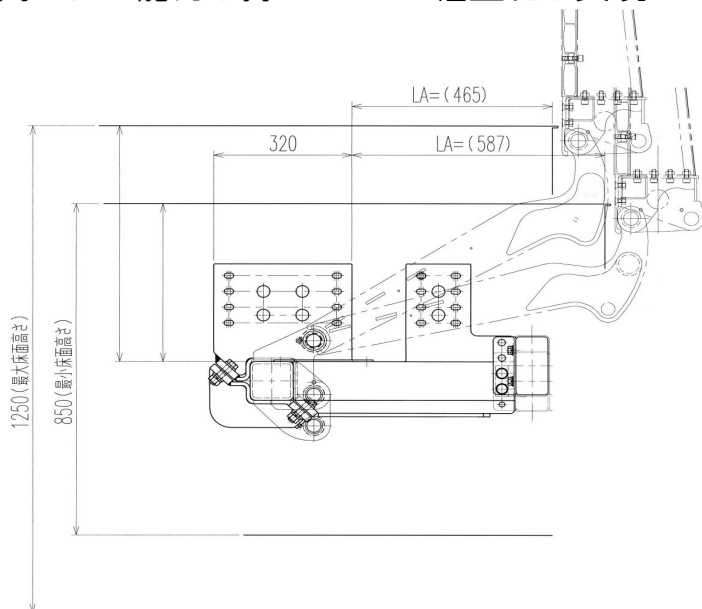
### ■LC・LD型主要諸元表

項目	型式	LC	LD	LE
最大リフト能力		1500kg	2000kg	2500kg
適用車種		4トン車以上大型車		
上昇・下降時間		約20~30秒		
操作方法		リモートコントロール+トグルスイッチ		
開閉装置		自動開閉		
バッテリー電動式		DC24V		
最小~最大床面高さ		積載時900mm~空車時1600mm		
推定自重 (kg)	スチール	約465		
	アルミ	約405		
プレート寸法	スチール	巾2000~2440mm×長さ1520mm	巾2000~2440mm×長さ1520mm (オプション:2000mm)	
	アルミ	巾2000~2440mm×長さ1500mm	巾2000~2440mm×長さ1500mm (オプション:2000mm)	
プレート先端		自動テイルト		
キャスター・ストッパー有効寸法 積載能力表	スチール=1340,アルミ=1285			
	スチール=1340,アルミ=1285			



## 余裕のリフト能力で荷役作業をサポート

優れた機能が満載のリフトマンに小型で軽量なLA型リフトが誕生！  
低床車やオーバーハングの短い車両への取付を考えたコンパクトサイズ  
高いリフト能力を持ちながらも軽量化を実現したことで積載量の確保に貢献。



### ●自動水平機能

プレートに内蔵の水平センサーでプレートは自動で水平を保ちます。また、スイッチ操作により、渡し板としての使用も可能です。



### ●キャスターストッパー(足踏式ロックタイプ)

アルミプレートには一体式キャスターストッパーを標準設定。(スチールプレートには、オプション設定)  
オプションで分割式・分割連動式を選択できます。



(画像は、オプションのサイドガード付)

### ■架装例



### ●ガイドローラー

プレート接地時、床面の摩擦を軽減するガイドローラーを標準装備



### ■主要諸元

※画像の仕様にはオプション装備を含みます。

項目	型式	LAB	LAC	LAD
最大リフト能力		1000kg	1500kg	2000kg
適用車種		2トンワイド車 ~ 大型車		
上昇・下降時間		約10~18秒		
操作方法		カールコード式リモートコントロール+トグルスイッチ		
バッテリー電動式		DC24V		
最小～最大床面高さ		積載時850mm～空車時1250mm		
推定自重(kg)	アルミ	約348kg		
	スチール	約408kg		
プレート寸法	スチール	巾1880~2440mm×長さ1520mm (オプション: ~2000mm ※1)		
	アルミ	巾1880~2440mm×長さ1500mm (オプション: ~2000mm ※1)		
プレート先端		自動ティルト		
開閉装置		自動開閉		

※1 2000mm以上のプレートを必要とする場合は、L C型、L D型、L E型のリフトマンでの検討をおすすめいたします。

### ●リフト一体型車体安定ジャッキ(オプション) ジャッキ重量 約36kg

重量のある精密機械輸送に欠かせないエアサス車においての積卸時に起こる車両の不安定な状態や、2トン車クラスの荷重によるリヤの沈み込みを抑え、荷役作業の安全性向上に貢献します。  
リフトマンとジャッキを一体化することで、モーターポンプとオイルタンクの共有化を実現。ジャッキ専用のパワーユニットを必要としない為、積載量への影響を最小限にすると共に、ジャッキ取付けスペース確保の問題も解消しました。



カタログの内容は予告なく変更することがあります。No.2013-11



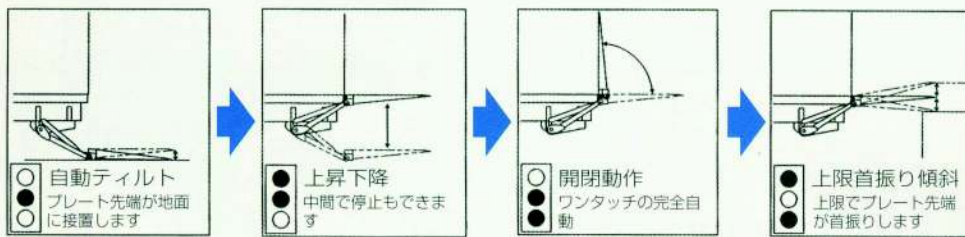
# テナーリフト・Nシリーズ NNA型 NNB型 NNC型

～ 使い易く豊かなバリエーション～

**オートターン** スチールプレート アルミプレート **ハンドターン** アルミプレート



## オートターン機構 (動作システム)



## ハンドターン アルミプレート

★プレートに内蔵されたバランススプリングにより開閉操作を手動で行えます



## 上限首振り傾斜機構

ターミナル等でロールボックス荷役で荷台とプラットフォームの間に段差があっても プレートを首振り傾斜させて渡し板として荷役がスムーズにできます

## キックドア(オプション) オートターンに適用



走行時↑



プレートを開くと自動的に上のドアが開きます



リフト使用中は上のドアは閉まりません



# 優れた機能が満載



## ★電源スイッチはランプ付

安全性のため運転室内にランプ付電源スイッチを設けました。スイッチを切ることにより一切の作動をストップし、いたずら等の防止に役立ちます。



## ★安全器（ヒューズ付）

ヒューズ付安全器をバッテリーの近くに設置しました。リフトを使用しない時、運転室内のスイッチを切ることにより電源が遮断されます。またヒューズが付いているためより安全です。



## ★キャストストッパー

アルミプレートは標準、スチールプレートはオプション。足踏式キャストストッパーはオプションとして一式・二分割式・二分割連動式が出来ます。



## ★低騒音BOXユニット

振動吸収リングと吸収材の適用により低騒音を実現しました。

## ★操作は新機構の2系列

リモートコントロールスイッチとトグルスイッチが装備されたことにより、どちらのスイッチでも操作ができます。



## ★荷台内リモコン(オプション)

荷台内に取付けできます。小型で操作性に優れ、スイッチの裏側にマグネットを取付けてあるため、スチールの部分に簡単に固定ができます。



## ★ワイヤレスリモコン(オプション)

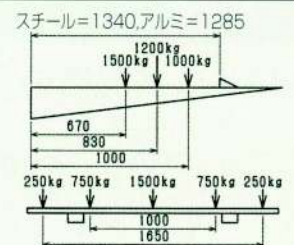
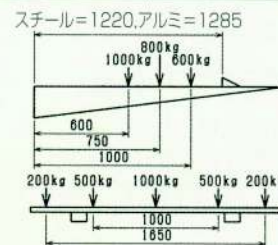
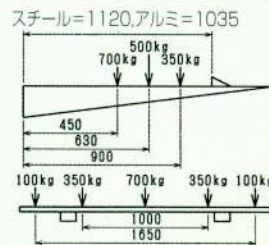
コードレスで離れた所から遠隔操作が出来ます。

### ■NNA・NNB・NNC型主要諸元表

項目	型式	NNA型		NNB型		NNC型	
最大リフト能力		1000kg		1000kg		1500kg	
適用車種		中型車～5トン車		中型車～15トン車		中型車～15トン車	
操作方法		リモートコントロール+トグルスイッチ					
開閉装置	オートターン、パータン	自動開閉					
開閉装置	ハンドターン	手動開閉					
バッテリー電動式		DC24V					
床面高さ		800mm～1200mm		950mm～1550mm		950mm～1550mm	
着地時自動ティルト		自動ティルト					
オートターン スチールプレート		NNA-A 1	NNA-A 2	NNB-A 3	NNB-A 4	NNC-A 5	NNC-A 6
標準スチールプレート寸法 (mm)		1820×900	2200×1220	2200×1220	2440×1220	2200×1520	2440×1520
本体を含む推定重量 (kg)		350	370	390	410	450	470
オートターン アルミプレート		NNA-AA 1	NNA-AA 2	NNB-AA 3	NNB-AA 4	NNC-AA 5	NNC-AA 6
アルミプレート寸法 (mm)		1820×1250	2200×1250	2200×1500	2440×1500	2200×1500	2440×1500
本体を含む推定重量 (kg)		325	338	359	385	405	418
ハンドターン アルミプレート		NNA-H 1	NNA-H 2	NNB-H 3	NNB-H 4		
アルミプレート寸法 (mm)		1820×1250	2200×1250	2200×1250	2440×1250		
本体を含む推定重量 (kg)		325	338	359	372		

### キャストストッパー有効寸法 積載能力表

キャストストッパーはアルミプレートは標準、スチールプレートはオプション



●プレート寸法はオプションで製作することができます。



# リフトゲート

JL型 JLB型

タンク車専用仕様

- ☆パワーシリンダーは車の走行時にはコンパクトになり 耐久性に優れています
- ☆ゲート開閉はバランススプリングでらくらく かつ安全です
- ☆リモートコントロールコード付が標準です
- ☆ゲートの折畳み仕様とサイズの延長はオプションです

## JL 1型～5型



## 電気工事車向特別仕様 JLC型



## JLB 1型～3型 小型低床車 1トン～3トン車用



### ■JL・JLB型主要諸元表

項目	型式	JL 1型	JL 2型	JL 3型	JL 4型	JL 5型	JLB 1型	JLB 2型	JLB 3型	
最大リフト能力		700kg					550kg			
適用車種全幅		高床ボディー1700mm	高床ボディー1870mm	高床ボディー1970mm	高床ボディー2170mm	高床ボディー2370mm	1675mm～1700mm	1850mm～1940mm	1950mm～2050mm	
上昇・下降時間		約8～14秒					約8～16秒			
操作方法		リモートコントロールコード付								
ゲート板開閉方法		バランススプリング手動								
バッテリー電動式		DC12V・24V			DC24V			DC12V・24V		
最小～最大床面高		900mm～1200mm					750mm～1050mm			
推定自重(kg)		約210	約215	約220	約230	約240	約190	約205	約210	
ゲート寸法		800mm×1455mm	800mm×1625mm	800mm×1725mm	800mm×1925mm	800mm×2115mm	800mm×1455mm	800mm×1625mm	800mm×1725mm	



# 軽・リフトゲート

KL型  
軽自動車用

取付簡単 荷台の改造はいりません 重量が軽くコンパクト



■KL型主要諸元表〈新規格〉

項目	型式	KL型
最大リフト能力		200kg
適用車種		軽トラック
上昇・下降時間		約4～8秒
操作方法		押しボタンスイッチ
バッテリー電動式		DC12V
最大床面高さ		700mm
推定自重(kg)		約75
ゲート寸法		600mm×1270mm

# リフトゲート

GL型

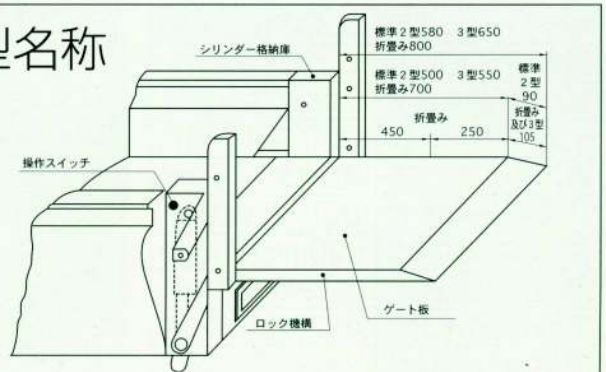
小型車に取り付けられ 重量が軽くコンパクト



■GL型主要諸元表

項目	型式	GL 2型	GL 3型
最大リフト能力		400kg	500kg
適用車種		0.6t～1t車	1.5t～2t車
上昇・下降時間		約5～8秒	
操作方法		トグルスイッチ	
バッテリー電動式		DC12V	
最小～最大床面高さ		750mm～900mm	
推定自重(kg)		約160	約185
ゲート寸法		S580mm W800mm	650mm×1550mm

GL型名称





# 軽・リフトゲート

KLW型  
軽自動車用

取付簡単 荷台の改造はいりません

軽トラック用に専用設計したKLW型リフトゲートは 重量が軽くコンパクト

- ☆最大リフト能力は200kg、重量物も安心して積み降ろしできます。
- ☆アーム式昇降装置を備えたKLW型は、多様な荷物に対応でき積み降ろしに役立ちます。
- ☆プレート昇降の操作はコード付きリモコンスイッチを装備。押しボタンスイッチの簡単操作で、荷物を上げ下げできます。
- ☆展開時1275mm巾 x 600mmのプレートは折畳み式で格納時もスマートなスタイルでプレートでの後方視界を妨げません。
- ☆プレート裏面にはロープフックを設けているので、折畳んだリヤ煽りとして使用する際に役立ちます。



農機具, ドラム缶, 家電製品など、重量物200kgまでの荷役作業に対応できます。



荷台高さでプレートを展開した状態

## ■KLW型主要諸元

項目	型式	KLW型
最大リフト能力		200kg
適用車種		軽トラック
上昇・下降時間		約4～8秒
操作方法		リモートコントロール
格納		手動格納
バッテリー電動式		DC12V
最大床面高さ		700mm
推定自重(kg)		約75
荷台内巾(mm)		1410～1450
プレート寸法(mm)		巾1275mm x 600mm



展開したプレートを地面に接地した状態

カタログの内容は予告なく変更することがあります。No.2015-08

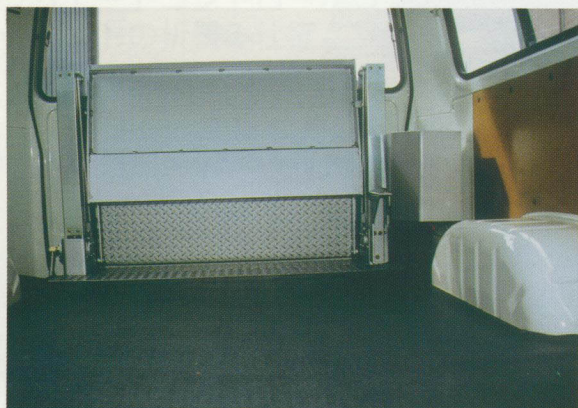




# ワンボックスカー用

CL 3 型  
CL 4 型

医療機器・精密機器・コンピューター・事務機の輸送に サービスカーに  
最適です コンパクト設計のため 室内が広くとれます



パワーユニットをコンパクトに搭載



CL-4型



床張架装はオプション



足踏み式キャストーストッパー

★幅の広いワンボックスカーに幅広タイプ製作可能です  
プレートの長さも特注で替える事ができます

● 作動システム



## ■CL 3・4 型主要諸元表

項目	型式	CL 3 型(CL 4 型)
最大リフト能力		400kg
適用車種		ワンボックスカー(小型)
上昇・下降時間		約8~14秒(12~14秒)
操作方法		押しボタンスイッチ
バッテリー電動式		DC12V・DC24V
最大床面高さ		690mm(890mm)
推定自重(kg)		約125(約145)
プラットホーム寸法(mm)		900×1200(690×510・2つ折)
格納時寸法(mm)		295×1140×160×755(935)



# 内装式リフト

## 横開閉式 CLO-3型

### ワンボックスカー用リフト【軽量型】

CLO-3型は、新技術により軽量化と操作性を考慮、取扱い易く安全に作業が行えます。ワンタッチロック機構採用の横開閉式モデルで、キット重量98kgの軽量化を実現。

#### <CLO-3型>

##### ■プレート横開閉式モデル



##### ●安全設計

プレートを開いている時だけ昇降操作が行える安全機構を採用

##### ●プレート

軽量のアルミ縞板の採用でプレートの折りたたみや開閉、格納操作が容易に行えます。



##### ●キャスターストッパー

キャスターストッパーは操作性のよい、足踏み式を標準装備

内装式リフトでクラス最大級400kgのリフト能力を持つ「CL-3」で培ったノウハウを生かし、新技術により軽量化を図り、キット重量98kg以下を実現。  
(※当社比:従来型モデル重量、約150kg)

##### ■主要諸元

項目	型式	CLO-3
最大リフト能力		400kg
適用車種		ワンボックスカー
上昇・下降時間		約7~13秒
操作方法		押しボタンスイッチ
格納		手動格納
バッテリー電動式		DC12V/24V
最大床面高さ		720mm
推定自重(kg)		約98
プレート寸法(mm)		900巾~1245
格納時寸法(mm)		1107巾X315×770

※格納時寸法にブラケットとポンプユニットは含まれません



##### ●パワーユニット

同クラスで最もコンパクトなパワーユニットを採用、そのパワーは、クラス最大級の400kgのリフト能力を発揮します。  
ユニットのコンパクト化により室内を広くすると共に、車両への架装性も向上しました。  
(※床張架装はオプションです)

カタログの内容は予告なく変更することがあります。No.2016-4



# 内装式リフト

スタンダード  
CLT-3型

## ワンボックスカー用リフト【軽量型】

CLT-3型は、新技術により同クラスの内装式リフトの中で最も軽量なキット重量92kgを実現したスタンダードモデルです。(当社調べ)

### <CLT-3型>

#### ■スタンダード開閉モデル



#### ●プレート

軽量なアルミ縞板の採用でプレートの折りたたみ格納操作が容易に行えます。

#### ●安全設計

プレートを開いている時だけ昇降操作が行える安全機構を採用

内装式リフトでクラス最大級400kgのリフト能力を生かし、車両サイズや荷物の長さに応じた多彩なプレートサイズをオプション設定。特注寸法での製作も承っておりますので御相談ください。

(最大リフト能力は、プレート長により変わります)



#### ●キャストーストッパー

キャストーストッパーは操作性のよい、足踏み式を標準装備

#### ■主要諸元

項目	型式	CLT-3
最大リフト能力		400kg
適用車種		ワンボックスカー
上昇・下降時間		約7~13秒
操作方法		押しボタンスイッチ
格納		手動格納
バッテリー電動式		DC12V/24V
最大床面高さ		720mm
推定自重(kg)		約92
プレート寸法(mm)		900巾~1245
格納時寸法(mm)		1107巾X315×770

※格納時寸法にブラケットとポンプユニットは含みません



#### ●パワーユニット

同クラスで最もコンパクトなパワーユニットを採用、そのパワーは、クラス最大級の400kgのリフト能力を発揮します。

ユニットのコンパクト化により室内を広くすると共に、車両への架装性も向上しました。

(※床張架装はオプションです)

カタログの内容は予告なく変更することがあります。No.2016-4



# 車体安定ジャッキ Z S型・Z I型

車体を安定させ安全な運用のために

Z S型・Z I型は、車両サイズに合わせた豊富なバリエーションを設定。  
カーリフト製作のノウハウを活かした安全性の高い仕様です。

## <Z S型・Z I型>

### ■車体安定ジャッキ

特種車両等に装着し車体の揺れを抑えることで、車内装備の操作を安定した状態で行えます。また、荷役作業においても、荷台の沈み込みを抑えることで、安全な作業にも貢献します。



### ●パワーユニット

モーターポンプやバルブユニット、オイルタンク等を一体化させた、コンパクトなパワーユニット。(専用マウントブラケット付)



### ●リモコンスイッチ

操作性の良いスイッチレイアウトのリモコンボックス。標準装備の収納センサーにより、ジャッキ伸長時にLED警告ランプが点灯。



### ●LED警告灯付キャブ内メインスイッチ(オプション)

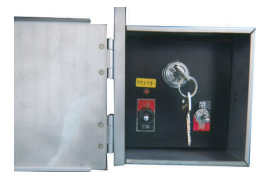
運転席に装着するキャブ内メインスイッチに、LED警告ランプを設定。ジャッキ伸長時には赤いLEDランプが点灯し、ジャッキ未収納を確認できます。



### ●リフト一体型車体安定ジャッキ(オプション)



当社のテールゲートリフター「リフトマン」にオプション設定。重量のある精密機械などの輸送に欠かせないエアサス車において、荷物の積卸時に起こる荷台の昇降を抑え、荷役作業の安全性向上に貢献します。



操作スイッチもテールゲートリフターのユニットと一体化。

#### <リフト一体型のメリット>

テールゲートリフターとジャッキシリンダーを一体化することで、モーターポンプとオイルタンクの共有化を実現。専用のパワーユニットを必要としない為、積載量への影響を最小限にすると共に、ジャッキ取付けスペース確保の問題も解消しました。車両のシャーシにマウントされたリフトにジャッキを固定する為、車体安定ジャッキ伸長時にシャーシの動きを抑える事ができ、リフトに荷物を載せた昇降作業の安全性向上に貢献します。

### ■主要諸元

項目	型式	Z S型	Z I型
内径×ロッド径(mm)		φ45×φ30	φ60×φ40
ストローク(mm)		250・300	250・300・350・(400)
適用車種		小型車～大型車	
操作方法		リモコンスイッチ	
バッテリー電動式		DC12V/24V	DC24V

カタログの内容は予告なく変更することがあります。No.2016-2







# チェアリフト

## CS型 ワゴン車用

### 全自動スライド室内格納型

CS型 全自動スライド室内格納型チェアリフトは コンパクトで軽量のチェアリフトです

☆室内にシリンダスペースがない為 違和感なく室内をスッキリ使用  
できます

☆車椅子を乗せたプラットフォームは 上昇ボタンスイッチを操作しますと  
全自動で車内へと上昇スライド格納し ロックされます

☆新油圧機構とマイコン制御により円滑な動きと安全性に優れています



### CS型 主要装備

#### ●音声ユニット (標準)

チェアリフトが作動する時に「リフトが動きます 注意してください」と音声が発生して動くことを知らせ注意を促します (「音声切スイッチ」も設定しています)

#### ●リモコン 操作スイッチ (標準)

小型リモコン操作スイッチはアームの上のホルダーに差込み式にしましたホルダーから外して遠隔操作できます

#### ●手すり (標準)

アール型手すりにソフトグリップを装着しました

#### ●アルミ製 プラットフォーム (標準)

プラットフォームはアルミを使用することにより軽量化を実現更にアルマイト処理 クリアー電着塗装の二重の保護により美しく耐久性に優れています

前後にフラッパー(車止め)を標準装備しております



#### ●フロント フラッパー (標準)

フロントフラッパーは自動で起立します

#### ●シートベルト (オプション)

2点式シートベルトをオプション設定

#### ●車椅子固定装置 (オプション)

仕様に合わせた様々な固定装置が取り付けられますオプションのシートベルトと合わせてご使用いただくとプラットフォームが下降している時に車椅子の固定とシートベルトができるので安心感が高まります

#### ●リヤフラッパー (標準) リヤフラッパーはペダルで操作します





# 人にやさしい未来の夢を実現する



## ●プラットホームランプ（標準）

プラットホームの両側に プラットホームを明るく照らすランプを標準で装備しました  
夜間などでも 足元が明るいと安心です



## ●ワイヤレスリモコン（オプション）

ワイヤレスリモコンで遠隔操作ができます



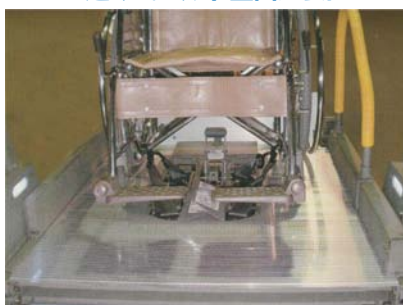
## ●車椅子固定装置（オプション）

車椅子固定装置は ベルト式単独型固定装置、埋込み式ベルト型固定装置、埋込み式ワイヤー型固定装置、電動式固定装置などお客様の仕様に合わせた 様々な固定装置を取り付けられます

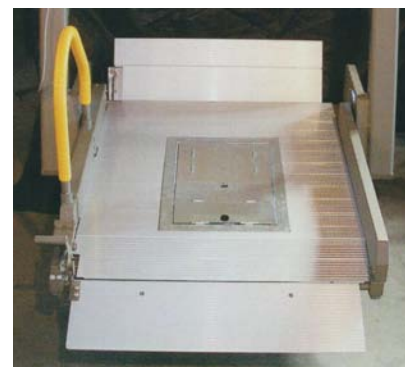
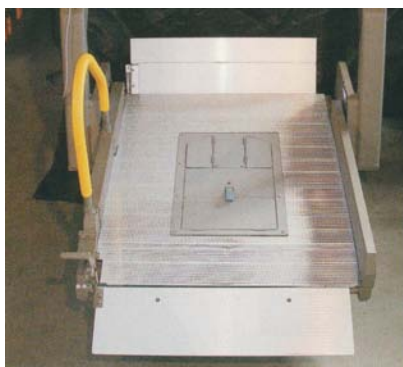
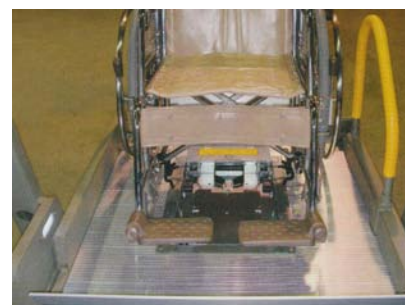
ベルト式単独型固定装置



埋込み式ベルト型固定装置



埋込み式ワイヤー型固定装置



## ■CS型 主要装備諸元

	CS1型	CS2型
最大リフト能力	220kg	
適用車種	小型ワゴン車	
上昇・下降時間	各 約8~15秒 (常用負荷)	
格納及び出し時間	各 約7~12秒	
バッテリー電動式	DC12V	
最大床面高さ	約650mm	
プレート寸法	巾737mm巾×長さ1060mm	巾837mm巾×長さ1060mm
格納寸法	巾1213mm×長さ1140mm×高さ840mm	巾1313mm巾×長さ1140mm×高さ840mm
推定自重	約160kg	約170kg





# チェアリフト

CL 1型・CL 3AD型  
CL 4AD型・CL 5A型

## CL 1型

☆片側にコンパクトに格納されるので 室内を広く使用でき 折畳みのストレッチャーなどを載せることもできます



## CL 3AD型

☆軽量でコンパクトで使い易くなり プレートが2つ折になりますので 後部の視界が良好です

## CL 4AD型

☆上昇・下降中は 前後車輪止めが自動で作動するため より安全になりました







# チェアリフト

CL 1型・CL 3AD型  
CL 4AD型・CL 5A型

## CL 1型

☆片側にコンパクトに格納されるので 室内を広く使用でき 折畳みのストレッチャーなどを載せることもできます



## CL 3AD型

☆軽量でコンパクトで使い易くなり プレートが2つ折になりますので 後部の視界が良好です

## CL 4AD型

☆上昇・下降中は 前後車輪止めが自動で作動するため より安全になりました





# 人にやさしい未来の夢を実現する

## マイクロバス、中型バス用 全自動型チェアリフト

- ☆スイッチ操作によりプレート開閉… 上昇・下降 手すり 前後車止めが自動的に作動しますので 面倒な手動操作がないため スピーディーに安全かつ簡単にご使用できます
- ☆音声ユニット適用…………… 開閉 上昇・下降の作動する時に「リフトが動きます 注意して下さい」と音声が発生して動くことを知らせて注意を促します
- ☆車内もすっきり…………… キット化されてコンパクトになっています 床取付部分が39mmと薄いため 車両の床ばり等の2次作業をしなくても取り付けすることもできます
- ☆折畳みプレートを使用することにより ストレッチャーを載せることができます (オプション)

### CL 5A 型



○自動的に手すりと車止めが作動します



○乗車スペースが広くとれます



#### ■CL型主要諸元表

項目	型式	CL 1型	CL 3AD型	CL 4AD型	CL 5A型
最大リフト能力		200kg	200kg	200kg	300kg
適用車種		小型ワゴン車		マイクロバス	
上昇・下降時間		約10秒	約10秒	約12~14秒	12~14秒(自動開閉4~5秒)
操作方法		押しボタンスイッチ			
開閉装置		手動格納型	手動格納型	手動格納型	自動格納型
バッテリー電動式		DC12V・24V		DC24V	
最大床面高さ(mm)		約820	約700	約880	約890
推定自重(kg)		約110	約125	約145	約155
プラットフォーム寸法(mm)(巾×長さ)		750×900	900×1020(2つ折タイプ)	900×1020(2つ折タイプ)	830×1050
格納時寸法(mm)		495×855×955	295×1140+100×755	295×1140+100×935	325×1210×1140+230





# チェアリフト

NLCH型  
中型・マイクロバス用

## 人にやさしい未来の夢を実現する

### 技術と気くばり

★NLCH型は車内スペースがそのまま確保できるため 室内が広く利用できます 開閉から上昇・下降まで全自動でできるため敏速動作が可能です

**NLCH型** (ドア兼用タイプ)  
中型バス サイドに自動格納式



室内が広～い



ドア兼用タイプ 上昇・下降がスムーズ  
(ティルト機構付)

**NLCH型** 中型バス バス後部に自動格納式



#### ■NLCH型主要諸元表

最大リフト能力	500kg
適用車種	中型・マイクロバス
上昇・下降時間	12～14秒
開閉装置	自動開閉
バッテリー電動式	DC24V
最大床面高さ	1200mm
推定自重	約290kg
プラットフォーム寸法(巾×長さ)	巾1160mm×長さ1520mm
格納時寸法	ドア兼用





# ステップリフト

SCLTI  
SCLYI  
SCLOI

人にやさしい未来の夢を実現する路線バスに最適



ステップが伸~びて

リフトに早変わり



通常 ステップの状態 一般の方の乗降



車椅子がステップリフトに乗降する



ステップが展開してリフトに変わる



車止め上がり リフトが車輻の床面まで上昇する





# ハイデッカー車用リフト

SLH型  
大型バス用

## 人にやさしい未来の夢を実現する

観光バス ハイデッカー車の床下に取り付け 全自動で車椅子の乗降ができます



床下にリフトの機構が入ってしまうため 室内が広くとれ 座席を固定することができます

### 特殊仕様車用リフト



ストレッチャー兼用リフト



機材運搬用リフト



住宅のベランダに取り付けられます《アーム式》



住宅のベランダに取り付けられます《垂直式》